



TORRE è un proiettore a parete compatto realizzato in alluminio pressofuso ad alta resistenza all'ossidazione. È dotato di un sofisticato sistema ottico ad uno o due fasci di diverse ampiezze. TORRE è progettato per l'illuminazione ad effetto di facciate e strutture ad alto impatto architettonico. La gamma di elettrificazioni a iuduri metallici e LED completano l'offerta. Il design è complementare alla gamma BIVIO e MINIMODO.

*TORRE is a cleverly designed compact wall luminaire made of die-cast aluminium high resistance to oxidation. It incorporates metal halide and LEDs light sources with sophisticated optical technology to provide a combination of different beams for up and down lighting applications. TORRE is particularly appropriate for lighting facades in the architectural environment and combines well with the companion BIVIO and MODO ranges.*





1956 273 - h 400 1 luce 1 light  
1957 273 - h 400 2 luci 2 lights

CERTIFICAZIONI  
CERTIFICATION



GRADO DI PROTEZIONE  
IP RATING

IP65  
IP65

CLASSE DI ISOLAMENTO  
CLASSIFICATION

classe I  
class I

CORPO  
HOUSING

alluminio estruso EN AW 6060 T5 alta resistenza all'ossidazione  
extruded aluminum EN AW 6060 T5 high resistance to oxidation

DIFFUSORE  
DIFFUSER

vetro sodico calcico temprato 4 mm  
4 mm soda-lime tempered glass

VITERIA ESTERNA  
EXTERNAL FIXINGS

inox A4  
stainless steel A4

GUARNIZIONI  
SEALING GASKET

silicone ricotto  
silicone

RIFLETTORE  
REFLECTOR

alluminio con deposizione in alto vuoto di alluminio purissimo 99,99%  
99.99% pure aluminium high vacuum deposit

ENTRATA CAVO  
CABLE ENTRY

pressacavo in plastica M16 Ø 5,5/10 mm  
polypropylene cable gland M16 Ø 5,5/10 mm

LAMPADINA  
LAMP

esclusa  
not included

FINITURA  
FINISH

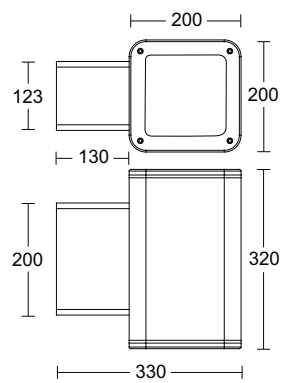
verniciatura in polveri poliestere ad alta resistenza ai raggi UV ed alla corrosione  
powder coated polyester high resistance to UV and oxidation



>> Torre 70W spot

**1956**

1 luce 1 light



finiture disponibili finishes available

grigio antracite	grigio RAL 9006	marrone ruggine	bianco
anthracite grey	RAL 9006 grey	rust brown	white

**.N1R.T**

vetro trasparente clear diffuser  
asimmetrico asymmetric  
alimentatore elettronico electronic ballast

70W HIT

G12



spot

3300 lm

**.N1A.T**

vetro trasparente clear diffuser  
asimmetrico asymmetric  
alimentatore elettronico electronic ballast

70W HIT

G12



flood

6600 lm

**.N2R.T**

vetro trasparente clear diffuser  
asimmetrico asymmetric  
alimentatore elettronico electronic ballast

150W HIT

G12



spot

14000 lm

**.N2A.T**

vetro trasparente clear diffuser  
asimmetrico asymmetric  
alimentatore elettronico electronic ballast

150W HIT





G12



flood

14000 lm

codice colori  
colour codes

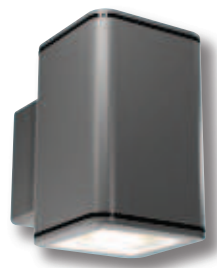
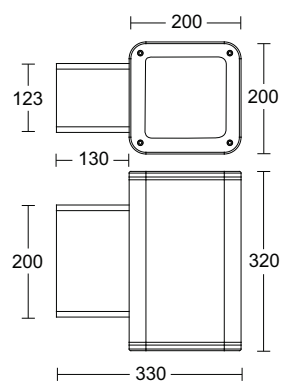
- .05**  grigio antracite  
anthracite grey
- .13**  grigio RAL9006  
RAL9006 grey
- .45**  marrone ruggine  
rust brown
- .01**  bianco  
white



Dati fotometrici da confermare  
photometry to be confirmed

**1957**

2 luce 2 lights



finiture disponibili finishes available

grigio antracite	grigio RAL 9006	marrone ruggine	bianco
anthracite grey	RAL 9006 grey	rust brown	white

**.N3R.T**

vetro trasparente clear diffuser  
asimmetrico asymmetric  
alimentatore elettronico electronic ballast

70W HIT

G12



spot+spot

3300 lm

**.N3A.T**

vetro trasparente clear diffuser  
asimmetrico asymmetric  
alimentatore elettronico electronic ballast

70W HIT

G12



flood+flood

6600 lm

**.N3D.T**

vetro trasparente clear diffuser  
asimmetrico asymmetric  
alimentatore elettronico electronic ballast

70W HIT

G12



spot + flood

6600 lm

**.N4R.T**

vetro trasparente clear diffuser  
asimmetrico asymmetric  
alimentatore elettronico electronic ballast

150W HIT

G12



spot+spot

14000 lm

**.N4A.T**

vetro trasparente clear diffuser  
asimmetrico asymmetric  
alimentatore elettronico electronic ballast

150W HIT

G12



flood+flood

14000 lm

**.N4D.T**

vetro trasparente clear diffuser  
asimmetrico asymmetric  
alimentatore elettronico electronic ballast

150W HIT

G12



spot+flood

14000 lm

codice colori  
colour codes

- .05**  grigio antracite  
anthracite grey
- .13**  grigio RAL9006  
RAL9006 grey
- .45**  marrone ruggine  
rust brown
- .01**  bianco  
white



Dati fotometrici da confermare  
photometry to be confirmed